



実花お箏サークル メンバー大募集!

第1・3水曜日、13時～16時30分で練習しています。
まずは見学から!
興味のある方は、実花公民館までお問合せください!



「水会」今月のお題「俳句」
空手 空手女子気合するどき寒稽古 銅子
コーラス コーラスの練習終り秋を知る 万里子
絵ごころ 絵心の壺きを嘆きて今日の秋 康秀
「一緒に楽しい時を過ごしませんか」

実花カメラサークル メンバー募集中

カメラ生活を共にエンジョイしてみませんか!
高齢者数名で楽しく交流しています。



〈メンバーの作品〉

第2水曜日 9時～12時

一度のぞいてみませんか(予約不要)。不明な点は実花公民館まで。



～令和7年4月1日より施設使用料金が変わります～

▼4/1からの施設利用新料金

()内はこれまでの料金

	9時～12時	12時～13時	13時～15時	15時～17時	17時～18時	18時～21時
講義室	480円 (450円)	160円 (150円)	320円 (300円)	320円 (300円)	160円 (150円)	480円 (450円)
集会室	960円 (930円)	320円 (310円)	640円 (620円)	640円 (620円)	320円 (310円)	960円 (930円)
和室	480円 (450円)	160円 (150円)	320円 (300円)	320円 (300円)	160円 (150円)	480円 (450円)

※児童室・調理室の使用料金はこれまでと変わりません。

ロビーピアノ!

実花公民館ロビーに、自由に弾けるピアノが登場しました!
開放時間:10時～18時(予約不要) 窓口で受付してからご利用ください。
一人当たり15分が目安です。
未就学児は保護者同伴で。
詳細については、HPをご覧ください。



～次はあなたの番です～

◆実花公民館だより◆

実花公民館には「荘司文庫」に代表される児童書や大人向けの書籍があり、1回10冊まで貸し出しもしています。また、無料で作品を展示できるスペースもあります。
お気軽にお問い合わせください。
寒い日々、公民館ロビーでゆっくりおくつろぎください。
開館時間:9時～21時(月曜休館)

※事業中止や内容を変更する場合があります。最新情報をホームページ、広報習志野、電話などでご確認ください。
なお、公民館報は、市内各公民館でお渡ししています。

実花

発行 実花公民館
指定管理者 株式会社オーエンス
☎477-8899 FAX477-6357
習志野市東習志野6-7-2
メールアドレス: mihana@narashino-kominkan.jp



※右上のQRコードから実花公民館HPをご覧ください。

市民文化祭の様子をお知らせいたします!

開催期間中の来館者数は2811人でした!

令和6年10月25日(金)～27日(日)の3日間、サークル連絡協議会の皆様や多くの方々のお力添えで、昨年を大きく上回る来館者数を記録いたしました。コロナ禍以前に戻ったかのような賑やかな時間帯もありました。発表や展示のなかから一部を紙面ににてご紹介いたします。



発表・演技

▼習志野高校 吹奏楽部
ミニアンサンブル



▼健康体操 菜の花体操



▼日本舞踊有志の会・実花小学生
日本舞踏



▼四中吹奏楽部 演奏



▼おはなしパレット☆ミーとハナ
おはなし会



▼フレイメン実花子ども園
合唱



▼ミュランティア ミニアンサンブル



▼実花お箏サークル 箏演奏



▼ホーリネス幼稚園 合唱



▼翔友会 空手演武



▼はとぼっぼ 歌声広場



作品展示

▼私の作品展



▼書和会



▼実花カメラサークル



▼アトリエみはな



▼一水会



▼フレイメン実花こども園



▼ホーリネス幼稚園



▼寿学級



▼実花小学校



▼第四中学校 技術科、家庭科部



発表や展示にご協力いただいた方々、ボランティアとして運営を支えてくださった方々、来場して雰囲気を盛り上げてくださった方々、皆様に心より感謝申し上げます。

☆令和7年度の主なイベント・公民館主催講座☆

幼児家庭教育学級	育児講座	親と子のふれあい広場
子どもチャレンジ大会	実花かるた会	みはなっ子リーダーズ
講演『習志野の雷信仰』	習志野自然めぐり	レジンアクセサリー
実籾に伝わるしめ飾り作り	サークルふれあいまつり	新春コンサート

※詳細については、チラシ・広報習志野・実花公民館ホームページなどでお知らせします。

～寿まつり～



令和6年11月14日(木)、プラッツ習志野にて、第52回寿まつりが開催され、市内6公民館の寿学級生が日頃学んでいる歌や体操、ダンス、劇などを発表しました。今年度のスローガンは実花寿学級生が考えた「出会い ころろつなぐれ みんなの笑顔」でした。そのスローガンを掲げ、それぞれの公民館が、創意工夫を凝らし、笑顔と歓声に包まれた一日となりました。



実花寿学級は、歌のクイズや、『365歩のマーチ』を現代の生活に合わせた替え歌『健康マーチ』として披露し、喝采を浴びました。

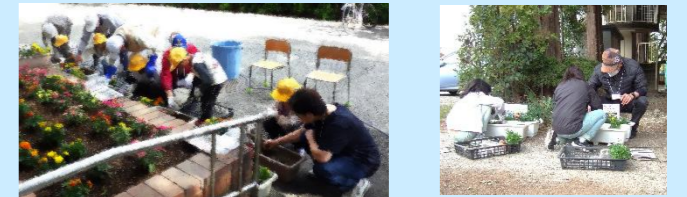
～実花公民館の子ども講座は地域に支えられています～

◆おりがみふれあいプロジェクト◆ & 折り紙ボランティア



放課後に小学1・2年生が折り方やそのコツを教わりながら、折り紙作品を製作し、ロビーへ展示しました。

◆花いっぱいボランティアくらぶ◆ & 地区学習圏会議フォーラムちえのわ



小学1～3年生がフォーラムちえのわの皆さんと一緒に、公民館前のプランターへの苗植えと水やり・手入れなどを行いました。
※フォーラムちえのわの皆さんには、子どもチャレンジ大会やしめ飾り作り、かるた会でもお力添えいただいています。

◆放課後お化け屋敷◆ & 習志野市青少年相談員



夏休み前、放課後にお化け屋敷を行いました。東の間のドキドキ！ミッションクリアを目指し、仲間と協力することの大切さを学びました。

◆みはなっ子リーダーズ◆

子どもチャレンジ大会



実花かるた会



小学生たちのイベントの運営や指導に、中学生・高校生・大学生たちがボランティアとして参加してくれました。6月は子どもチャレンジ大会、1月は実花かるた会。とても盛り上げてくれました。地域活動の新たな担い手に期待します！